

■安全上のご注意 必ずお守り下さい



注意 誤った取扱いをしたときに、家屋、家財の損害に結びつく可能性があります。

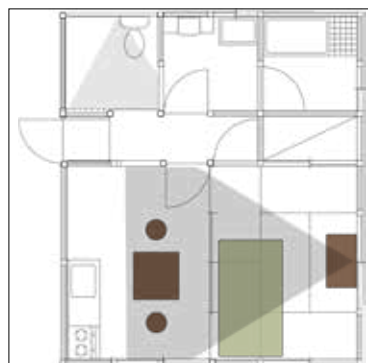


- ・家庭用の AC100V 以外では使わない。
- ・付属の AC アダプター以外は使わない。
- ・屋外、油煙、湯気、湿気、ホコリの多い場所で使わない。火災の恐れがあります。

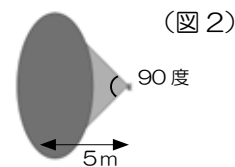
■最初に

1 設置場所

1. 本機はリビング等の生活の中心かトイレに設置して下さい。(図 1)
2. リビングは生活の見守り、トイレはペットの影響を受けないトイレ習慣の見守りとなります。
3. 本機の検知範囲は活動センサーの中心から頂角 90 度の円錐状で距離は 5 m 以内です。(図 2)
4. 本機の前に遮蔽物を置かないでください。
5. 家具の上の奥側に設置すると下側部分のペットの検知をしないようにできます。(図 3)



(図 1)



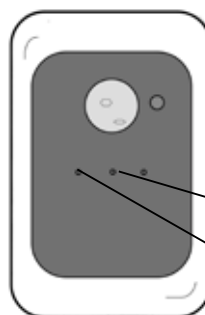
(図 2)



(図 3)

2 接続手順

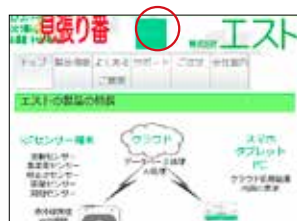
1. 最初に親機を電源につないでください。この時点では、子機はまだ電源を入れないで下さい。
2. 電源に接続すると緑のライトが点灯します。
3. 親機の WiFi 接続の処理中は青のライトが点灯します。
4. 接続が完了すると青のライトが消え、緑のライトだけになります。
5. 青のライトが消えない場合は、本機とアクセスポイントとの距離を近づけてやり直して下さい。また、アクセスポイントが正常に動作していることを確認して下さい。
6. 次に子機を一台ずつ電源を入れます。
7. 子機のネットワーク接続の処理中は、子機の青のライトが点灯します。
8. 接続が完了すると青のライトが消え、緑のライトだけになります。
9. 青のライトが消えない場合は、接続出来ている他の親機や子機と本機との距離を近づけてやり直して下さい。
10. 続けて他の子機を接続する場合は、前の子機の青のライトが消えてから次の子機の電源をつないで下さい。
11. 各機器の接続状況はスマホの【管理画面】で確認できます。



緑のライト
青のライト

3 ログイン手順

1. <http://esuto.co.jp/> で表示される画面(「エスト 見守り」で検索も可)の緑の四角の【ログイン】のボタンを押します。(図 4)
2. ログイン選択で LC ログインを選択します。(図 5)
3. LC ログインの画面が表示されます。
4. ログイン ID とパスワードを入力し送信ボタンを押します。(図 6)
5. 【全体表示】画面が表示されます(図 7)
6. この画面はブックマークしておくとう便利です。
7. この画面の【設定】と【管理】の内容を確認します。
8. 各画面の操作については【ヘルプ】をご覧ください。
9. 終了はブラウザの閉じるボタン。次回はブックマークで開きます。【ログアウト】を押すと次回再度パスワードが必要です。
10. ID と PW を共有して複数人での見守りもできます。



(図 4)



(図 5)



(図 6)

No.	名称	場所	起床	就寝	活動	留守の
01	市営住 子	市営住 C102	06:20	18:59	-	詳細
02	市営住 子	市営住 C105	06:48	18:43	-	詳細
03	市営住 子	市営住 B105	07:35	00:50	-	詳細

(図 7)



■設置・接続・設定に関する補足

- ・利用に際しては、親機が事前にご連絡頂いたパスワードのWiFiを経由してインターネットに接続する必要があります。
- ・アクセスポイントを変更した場合、パスワードは前のモデルと同じものに設定して下さい。
- ・複数台で利用の場合は、親機（1台）と子機（10台以下）でネットワークを作ります。
- ・子機の接続にWiFiは使いません。1台が親機に接続し、電波の届く範囲で芋づる式に自動でネットワークを作ります。
- ・各機器間の電波の到達距離はWiFiの電波と同様の距離となります。
- ・本機は、エアコンの風や日光が直接当たらないように設置して下さい。
- ・本機は、室温が32℃を超えると正確な検知ができない場合があります。
- ・操作、表示内容の詳細はスマホに表示される各ページのヘルプをご覧ください。
- ・LINEのの設定については、別紙（LINE通知設定マニュアル）をご参照ください。

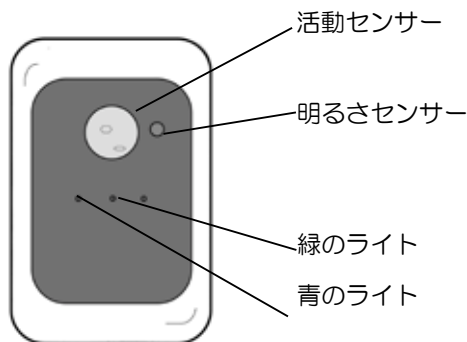
■料金等

- ・本機はレンタルです。契約終了の際は、運賃元払いで返却をお願いします。
- ・2年目以降のサービス利用料とレンタル料は、合わせて3,960円/年となります。
- ・LINE、メールは無料です。
- ・SMSは一か月3発信まで追加料金はかかりません。
- ・SMS回数の制限を【有】にすると、契約数を超過して発信はありません。（初期設定値）
- ・SMS回数の制限を【無】にすると、一回でも超過した場合に、上の通話数の契約への移行を承認したものととして、別途追加料金との差額が必要です。
- ・SMS追加料金 10発信 / 月まで 年間2,200円 20発信 / 月まで年間4,400円 50発信 / 月まで年間11,000円
- ・追加料金は制限回数を超えた翌月末までに請求書に基づきお支払い下さい。

■ご注意

- ・当社はどのような原因でも、本機が動作した、または、動作しなかった結果、および、スマホに表示された内容に因って生じた、いかなる損害についても一切の責任を負うことはできません。
- ・グラフの活動、明るさは相対的比較値で何らかの単位による表示ではありません。

■仕様



電源 電圧	AC電源アダプタ 5V 2.0A
消費電力	最大 2W
温湿度環境	0° ~ 40℃ 20% ~ 80%（結露なきこと）
材質	ABS ポリカーボネイト
外形寸法質	80x120x30mm（突起部除く）
質量	145g
センサー	活動センサー（焦電型赤外線） 明るさセンサー（CdS）
WiFi	IEEE 802.11.b/g/n WPA/WPA2 WEP/TKIP/AES

■サービス約款

第1条（総則）

1. お客様（以下「甲」）に株式会社エスト（以下「乙」）は、この約款の規定に基づきLC-900による見守りのサービス（以下「本サービス」）を提供致します。
2. 本サービスが開始された時点で、甲はこの約款に同意したものと見做します。
3. この約款は変更することがあります。この場合には、料金その他の提供条件は、変更後の約款によります。

第2条（本サービスの内容）

1. 本サービスは、甲が本機をインターネットに接続することにより、本機のセンサーの情報をクラウドに送信し、この情報を元に、乙は、Webにてレポートを提供するための、データベース、ソフトウェアの利用を甲に可能にすることによって構成されます。

第3条（本サービスの契約期間）

1. 契約期間は1年とし、サービス終了日までに、甲または、乙からの解約の通知の無い限り、継続するものとします。
2. 契約の開始時期は、甲がサービス利用登録をした日とします。

第4条（料金）

1. 本機はレンタルとし、契約終了の際は、運賃元払いで返却をするものとします。
2. 本機のレンタル料およびサービス利用料は1年目10,890円 2年目以降は、3,960円/年とします。
3. 翌年以降は、契約更新に際して、乙は、1ヶ月前に甲に通知し、甲は、更新日までに、別途定めるサービス利用料とレンタル料を甲は乙に支払

うものとします。

4. SMSによる通知は一か月3発信までは料金に含まれます。
5. 4項を超える分については、6項に定める追加料金との差額を翌月末までに甲は乙に支払うものとします。
6. SMS追加料金 10発信 / 月まで 年間2,200円 20発信 / 月まで年間4,400円 50発信 / 月まで年間11,000円。

第5条（担保責任）

1. 乙は甲に対し、本機が本サービスを実現するために、レンタル開始から3年間、機能することを担保し、通常の使用状態で故障した場合は、無償で修理、または、交換致します。ただし、返送のための運賃は甲の負担とします。4年目以降は、有償での修理、または、交換となります。
2. 乙は甲に対して、本サービスが、自然災害等の不可抗力や意図的な妨害行為等以外の理由で提供出来なくなった場合、1時間以上のサービス停止で1日分、1日以上サービス停止で1ヶ月分を契約の終了期間を延長することによって補償致します。なお、前項の機器の故障による交換期間は除きます。
3. 乙は、本サービスの提供による結果によって発生する如何なる損害についても一切の責任を負いません。

第6条（個人情報保護）

1. 乙は、善良な管理者の注意をもってサーバーの個人情報の保護に万全を期します。
2. 乙は、本サービスに関連して取得した個人情報を本サービスの維持管理、アフターサービス以外の目的には使用しません。